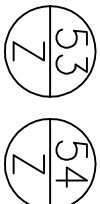
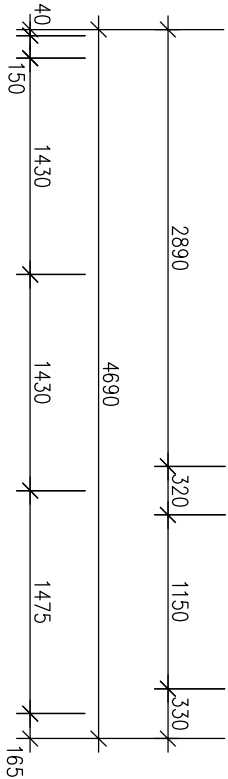
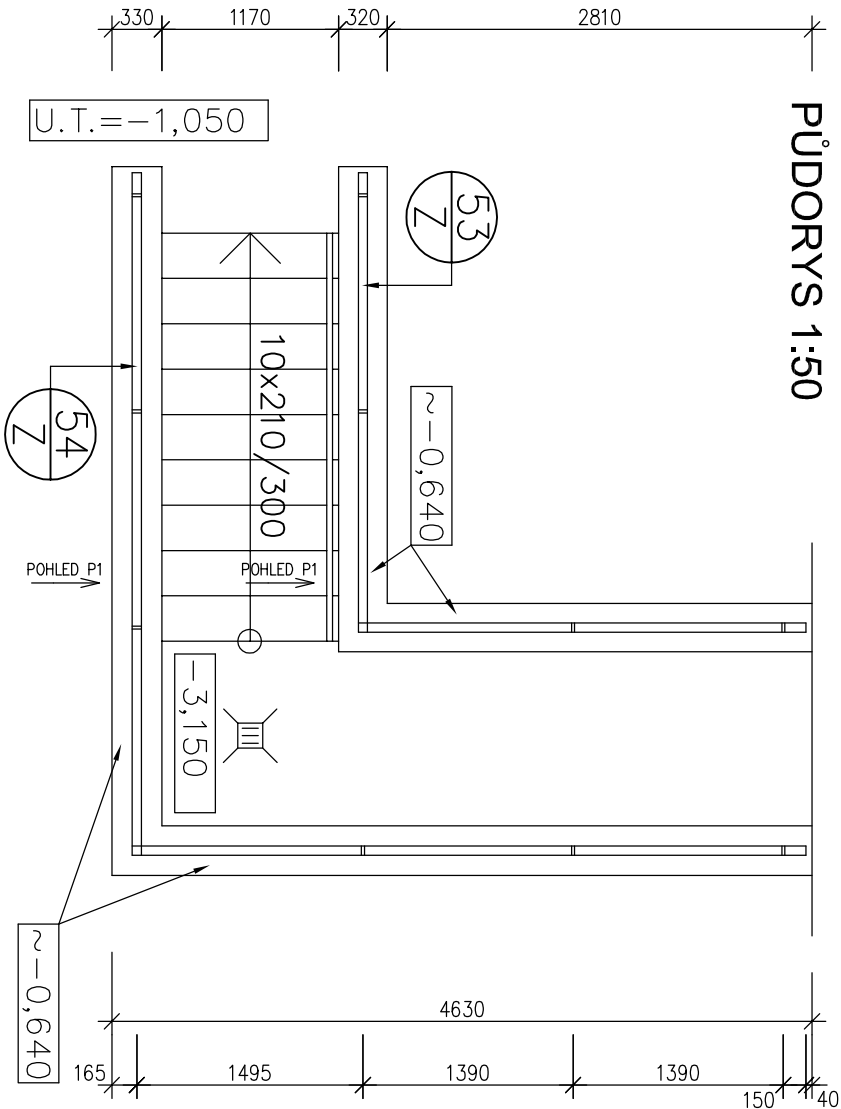


Stavba:	Investor:	Zakázka číslo:	SO:	Stupeň:	Datum:	Vypracoval:	Generální projektant:	Číslo přílohy:
MSCB	JIHOMORAVSKÝ KRAJ, zastoupený zastupující Mgr. Michalem Háškem, nejmenem Brno, Zveřetinovo nám. 3/6, PSČ 601 82	0837	01	DPS	03/2011	T. Labík	K4 a.s., Kociánka 8/10, 612 00 Brno	<b>P29</b>



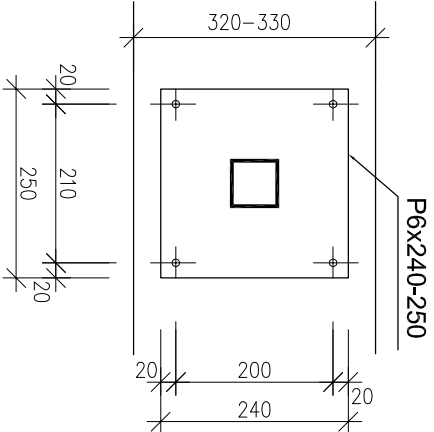
## OCELOVÉ ZÁBRADLÍ - m.č. 0.14

### PŮDORYS 1:50

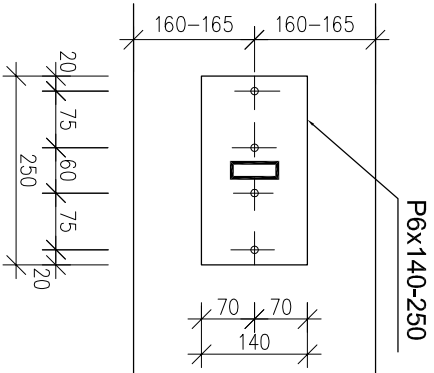


POVRCHOVÁ ÚPRAVA: ŽÁROVĚ ZINKOVÁNO  
PŘED PROVÁDĚNÍM OVĚŘIT NA STAVBĚ DLE SKUTEČNOSTI

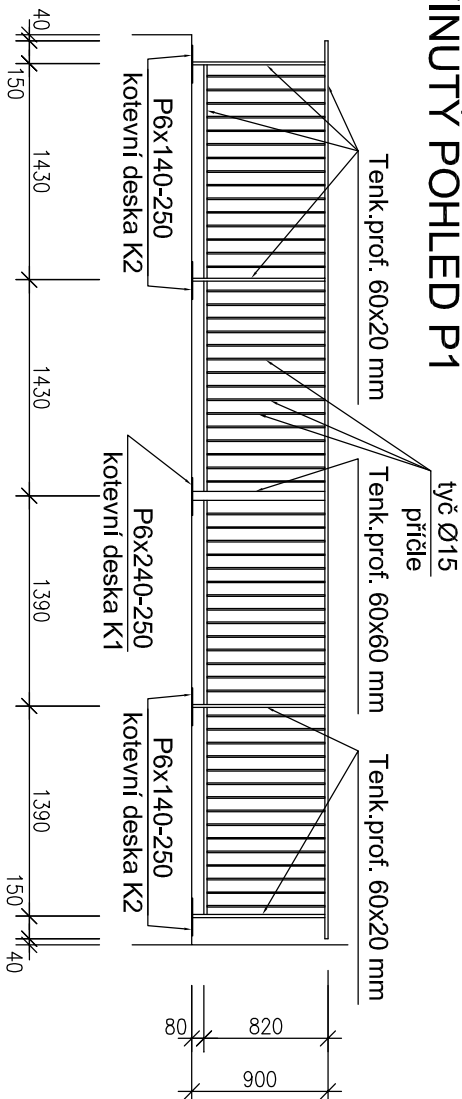
### KOTEVNÍ DESKA K1 M 1:20



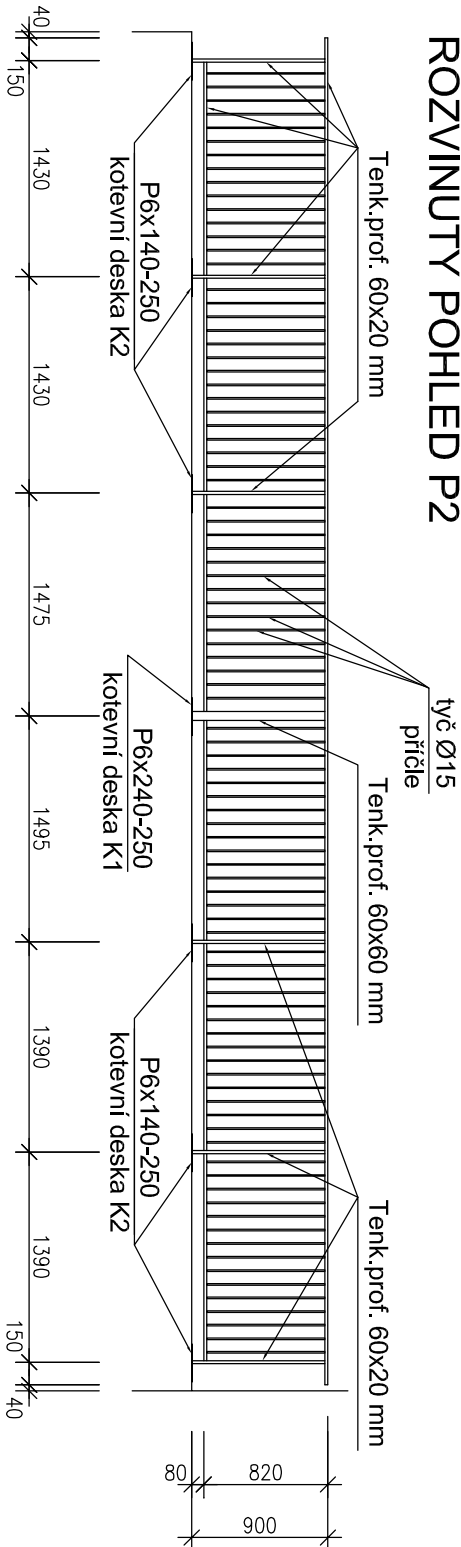
### KOTEVNÍ DESKA K2 M 1:20



## ROZVINUTÝ POHLED P1



## ROZVINUTÝ POHLED P2



### OCELOVÉ ZÁBRADLÍ 53/Z

Pol.	Profil	délka, plocha /lks	ks	délka celk.	hmotnost (kg) m, m2	hmotnost (kg) celkem
1	Tenk. prof. 60x60x2	0,88	1	0,880	3,640	3,203
2	Tenk. prof. 60x20x2	15,10	1	15,100	2,390	36,089
3	TR Ø 15	0,78	59	46,020	1,390	63,968
4	P 6-240	0,25	1	0,250	11,300	2,825
5	P 6-140	0,25	4	1,000	6,590	6,590
hmotnost (kg)					112,675	

svěry a spojovací materiál 7%					7,887	
celková hmotnost 1ks					120,562	

### OCELOVÉ ZÁBRADLÍ 54/Z

Pol.	Profil	délka, plocha /lks	ks	délka celk.	hmotnost (kg) m, m2	hmotnost (kg) celkem
1	Tenk. prof. 60x60x2	0,88	1	0,880	3,640	3,203
2	Tenk. prof. 60x20x2	23,10	1	23,100	2,390	55,209
3	TR Ø 15	0,78	91	70,980	1,390	98,662
4	P 6-240	0,25	1	0,250	11,300	2,825
5	P 6-140	0,25	6	1,500	6,590	9,885
hmotnost (kg)					169,784	

svěry a spojovací materiál 7%					11,885	
celková hmotnost 1ks					181,669	

TENTO VÝKRES NENÍ DÍLENSKÝM VÝKRESEM!